

Soluzioni



Resistenza
meccanica
insufficiente



Consolidamento: primer
ad alta penetrazione



Posa
incollata



Posa
flottante

Durezza superficiale e compattezza



L'una non comporta l'altra

Si verificano incidendo la
superficie con un grosso chiodo

Tipico fenomeno del bleeding



Soluzioni



Durezza
superficiale
insufficiente

sgretolamento

Consolidamento con
primer

Posa
incollata

bleeding

Anti-bleeding
(scartatura+primer)

Posa
incollata

Posa
flottante

Antibleeding



Antibleeding



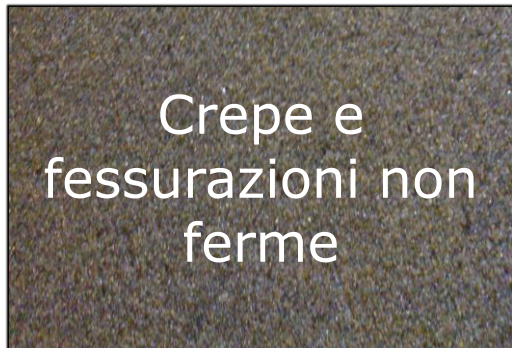
Crepe e fessurazioni

Ammesse **solo**
fessurazioni capillari o
microfessurazioni

Si verificano percuotendo
il massetto



Soluzioni



Crepe e
fessurazioni non
ferme



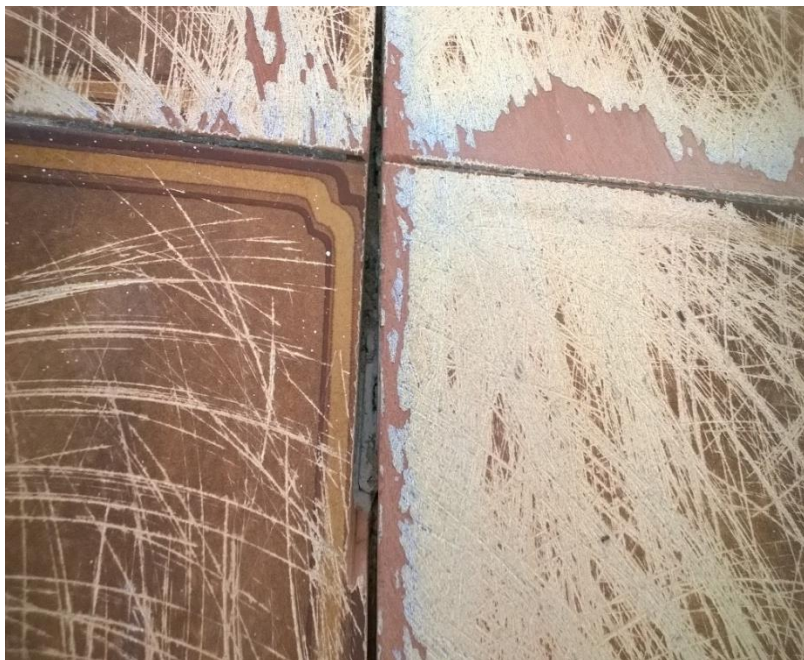
Apertura, consolidamento
con primer e sabbia



Posa
incollata



Posa
flottante





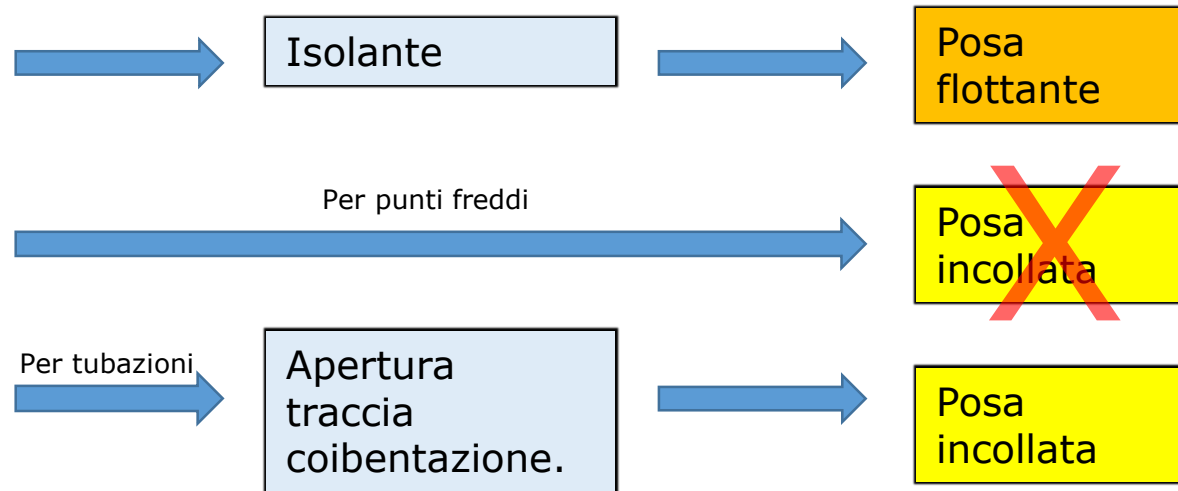
Protezione termica



Soluzioni



Mancanza
isolamento
termico





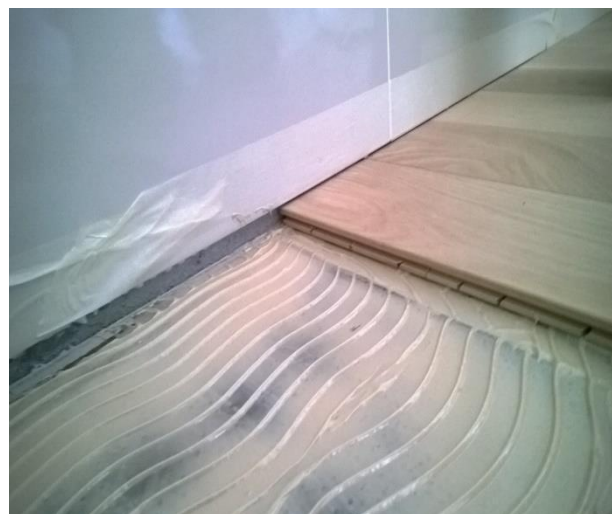
Quota



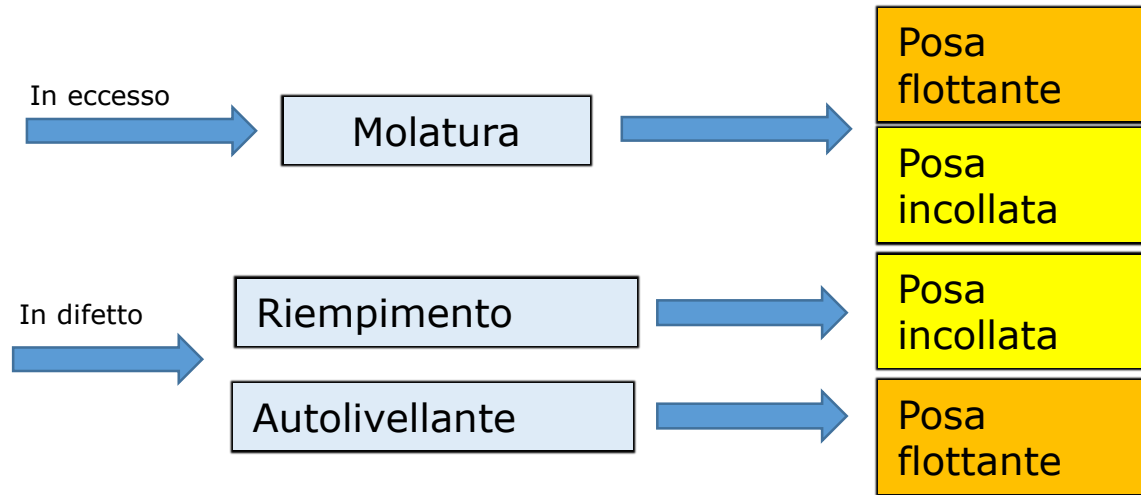
Pavimenti adiacenti

Soglie

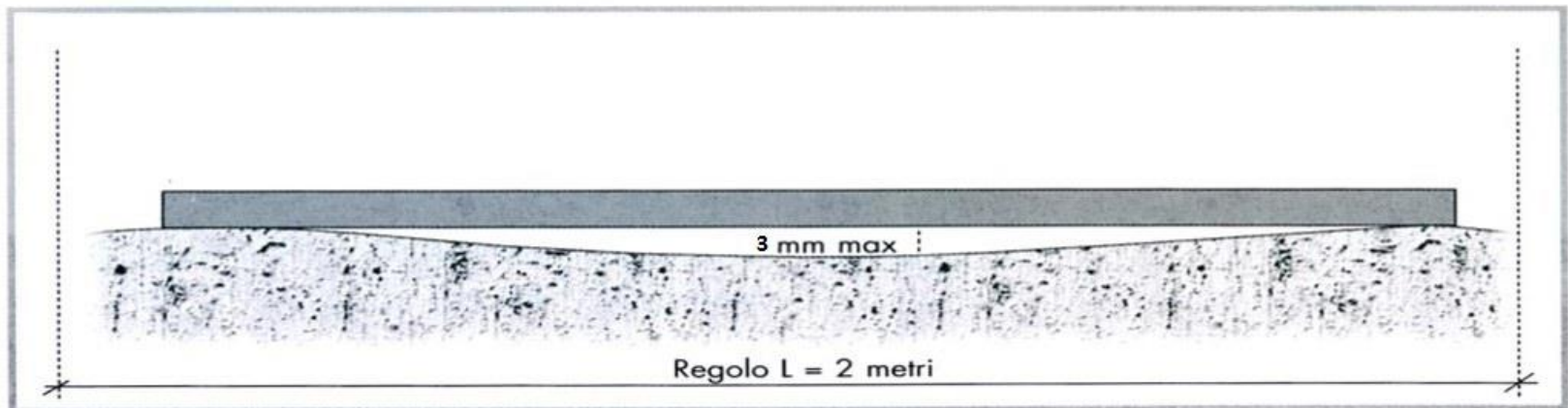
Rivestimenti



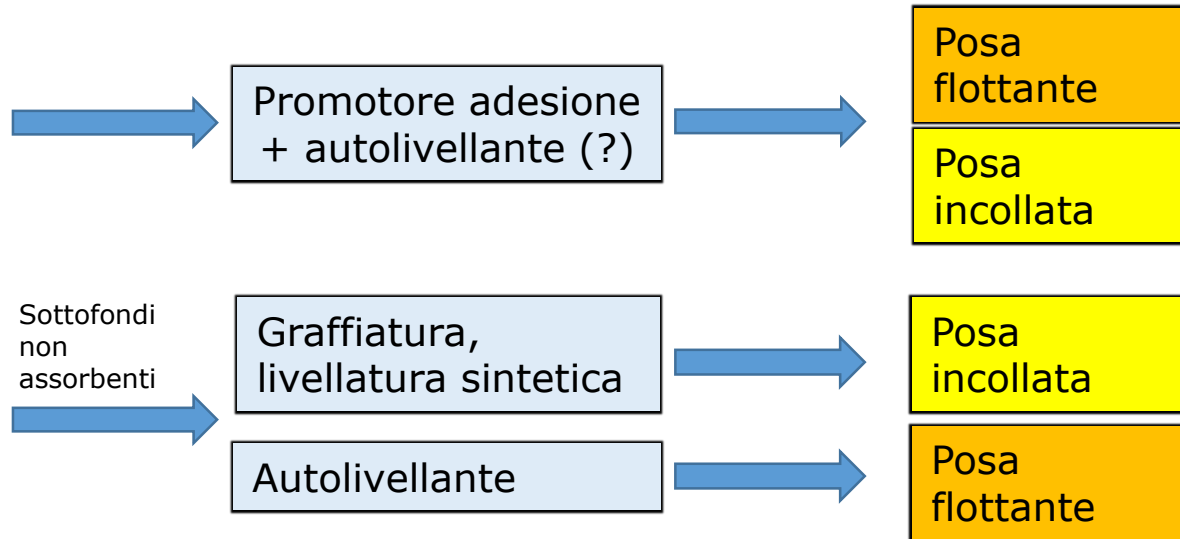
Soluzioni



Planarità ed orizzontalità



Soluzioni



Umidità residua



Elettrico



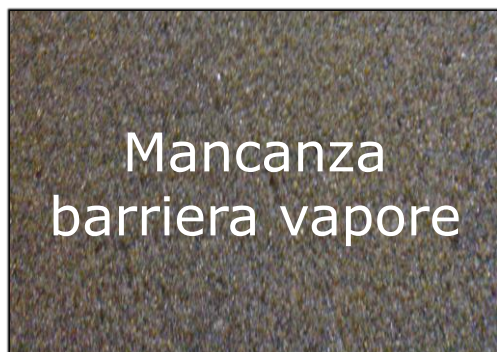
Capacitivo



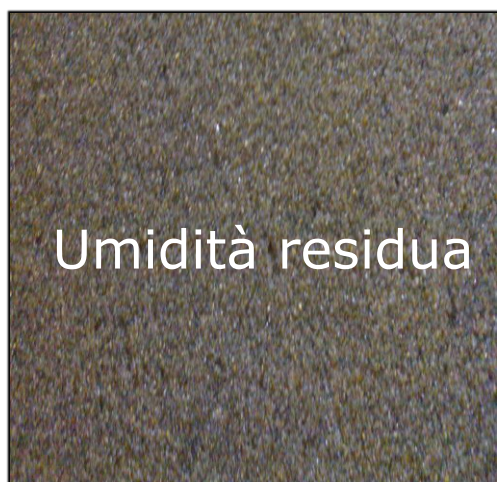
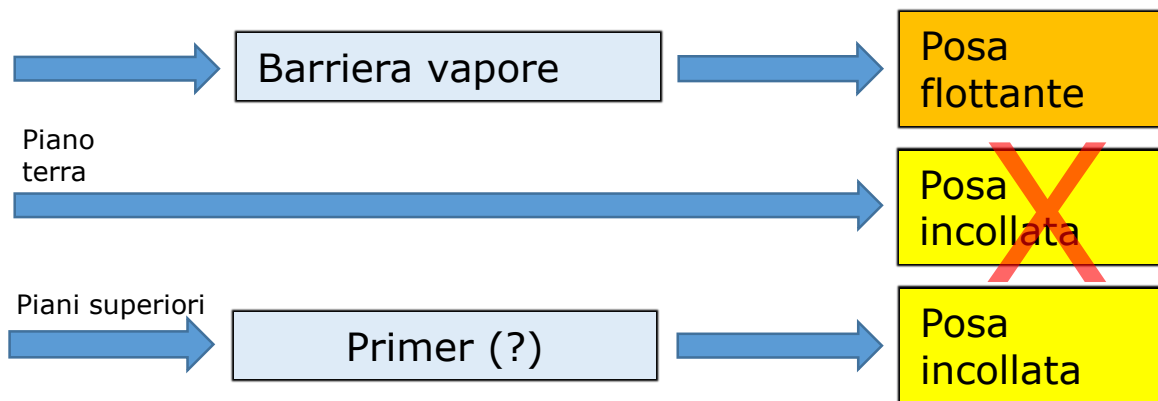
Carburo



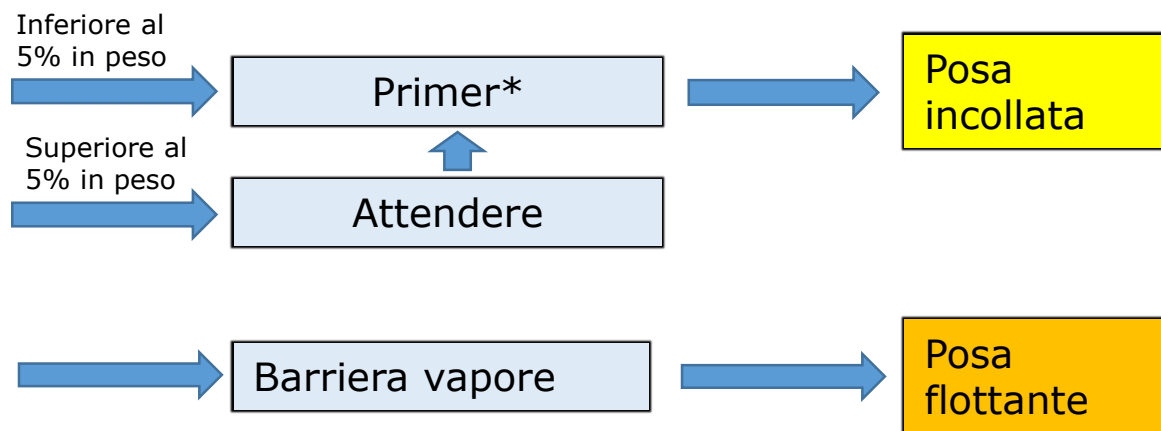
Soluzioni



Mancanza
barriera vapore



Umidità residua



Pulizia

Polvere

Cera

Residui di imbiancatura

Residui di intonaco



Soluzioni



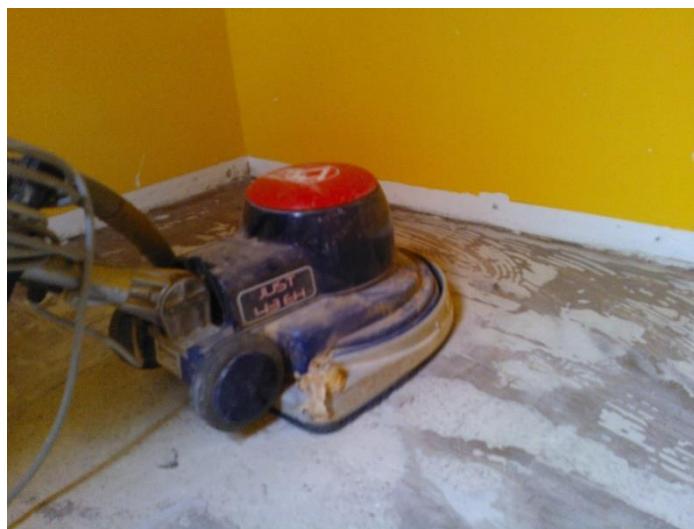
Presenza di
polvere, colla,
cere, gocce di
imbiancatura...

Pulizia superficiale

Posa
flottante

Pulizia molto
accurata

Posa
incollata





Impianti radianti



Non tutti i tipi di parquet sono adatti

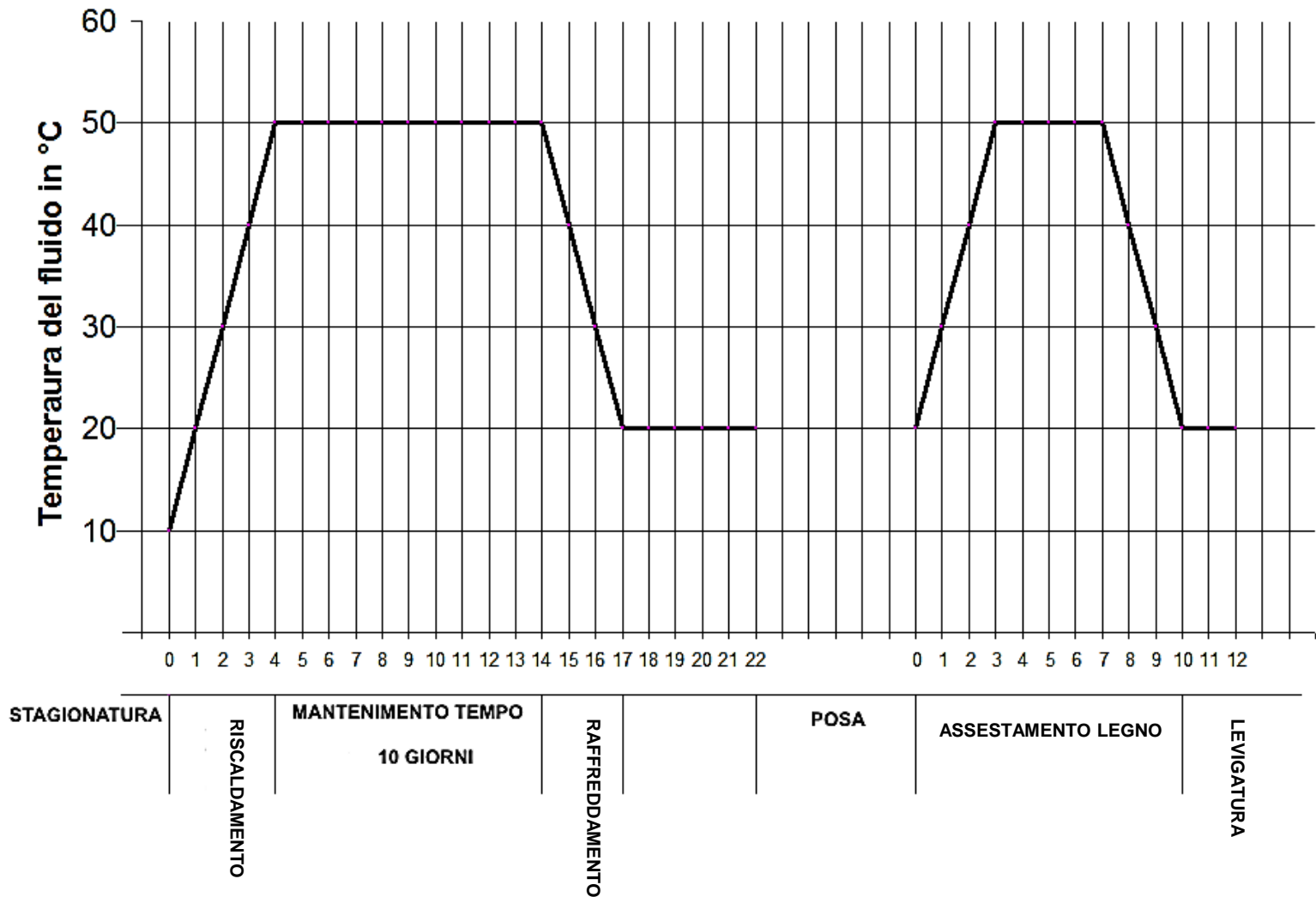
I pannelli non hanno funzione di barriera vapore
UNI-EN 1264-4

Impianti raffrescanti:
pericolo condensa

Particolare attenzione ai prodotti per la posa utilizzati

Impianti radianti

Tempi di riscaldamento del massetto



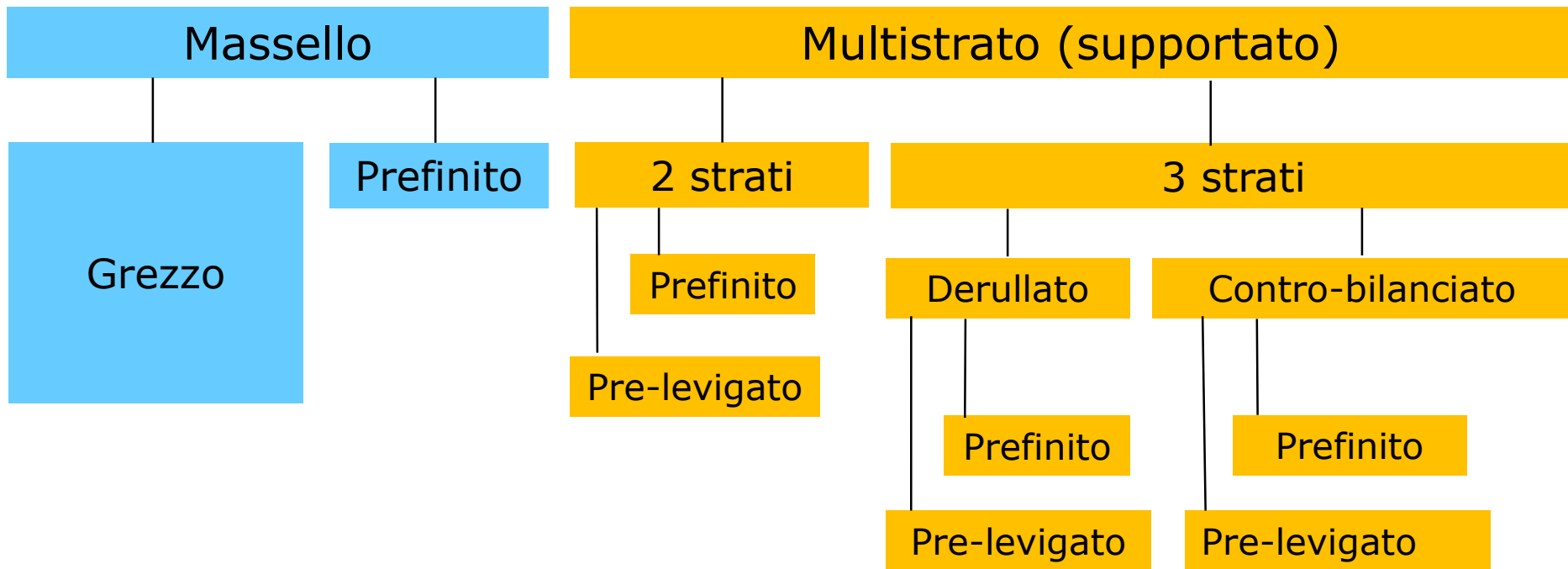


Il parquet

Definizione: Pavimento in **legno**
con spessore minimo dello
strato superiore di **2,5 mm**
prima della posa



Tipologie





Massello

Vantaggi

- Tutto strato nobile
- Controllo dei materiali applicati
- Economica personalizzazione
- Difetti parzialmente mitigabili

Svantaggi

- Tempi di posa più lunghi
- Formati ridotti (a meno di passare alla posa inchiodata)
- Meno stabile/pav. Radianti
- Mordenzature estreme difficilmente eseguibili



Prefinito

Vantaggi:

- Stabilità/pav radianti
- Fruibilità immediata/Velocità
- Dimensioni notevoli
- Sottofondi imperfetti (?)

Svantaggi:

- Strato nobile ridotto
- Difetti non mitigabili
- Incontrollabilità materiali
- Finiture standard (salvo aziende particolari)



Quali caratteristiche?

UNI EN 13226: Elementi di legno massiccio con incastro maschio/femmina

UNI EN 13227: Elementi di legno massiccio senza incastro

UNI EN 13488: Parquet mosaico

UNI EN 13489: Elementi multistrato con incastro

UNI EN 14761: Parquet industriale



Classi d'aspetto

UNI EN 13489: elementi multistrato con incastro

CARATTERISTICHE	ROVERE (<i>Quercus spp.</i>)			
	FACCIA DELL'ELEMENTO			
	CLASSE			
	●	▲	■	FREE CLASS
Alburno sano	Non consentito	Consentito fino al 50% della faccia anteriore, se distribuito	Tutte le caratteristiche sono consentite senza limiti di dimensioni o quantità se non compromettono la resistenza o la qualità di resistenza all'usura delle pavimentazioni di parquet	Tutte le caratteristiche sono consentite senza limiti di dimensioni o qualità ma devono essere specificate: il produttore deve indicarle dettagliatamente
Nodi ^A sani e aderenti	Consentiti se: diametro ≤ 3 mm	Consentiti se: diametro ≤ 8 mm		
Nodi marci	diametro ≤ 1 mm se non raggruppati ^B	diametro ≤ 2 mm		
Cretti (setolature)	Non consentiti	Consentiti fino a 20 mm di lunghezza per lista		
Inclusioni di corteccia	Non consentite	Non consentite		
Colpo di fulmine	Non consentito	Non consentito		
Deviazione della fibratura	Consentita, nessun limite	Consentita, nessun limite		
Variazione di colore	Consentita leggera variazione	Consentita		
Raggi parenchimatici (specchiature)	Consentiti	Consentiti	Non consentita, ad eccezione dell'azzurramento e dei fori neri da insetti (moschettatura)	
Alterazione biologica	Non consentita	Non consentita		
PARTI NON VISIBILI				

Tutte le caratteristiche sono consentite senza limiti di dimensioni o quantità se non compromettono la resistenza o la qualità di resistenza all'usura delle pavimentazioni di parquet.

A. Le spaccature nei nodi e i fori causati dai nodi devono essere stuccati.

B. I nodi si considerano raggruppati se la distanza che li separa, misurata da bordo a bordo, non è maggiore di 30 mm.



Tollerabilità

UNI EN 13489



Umidità alla consegna

Caratteristiche geometriche

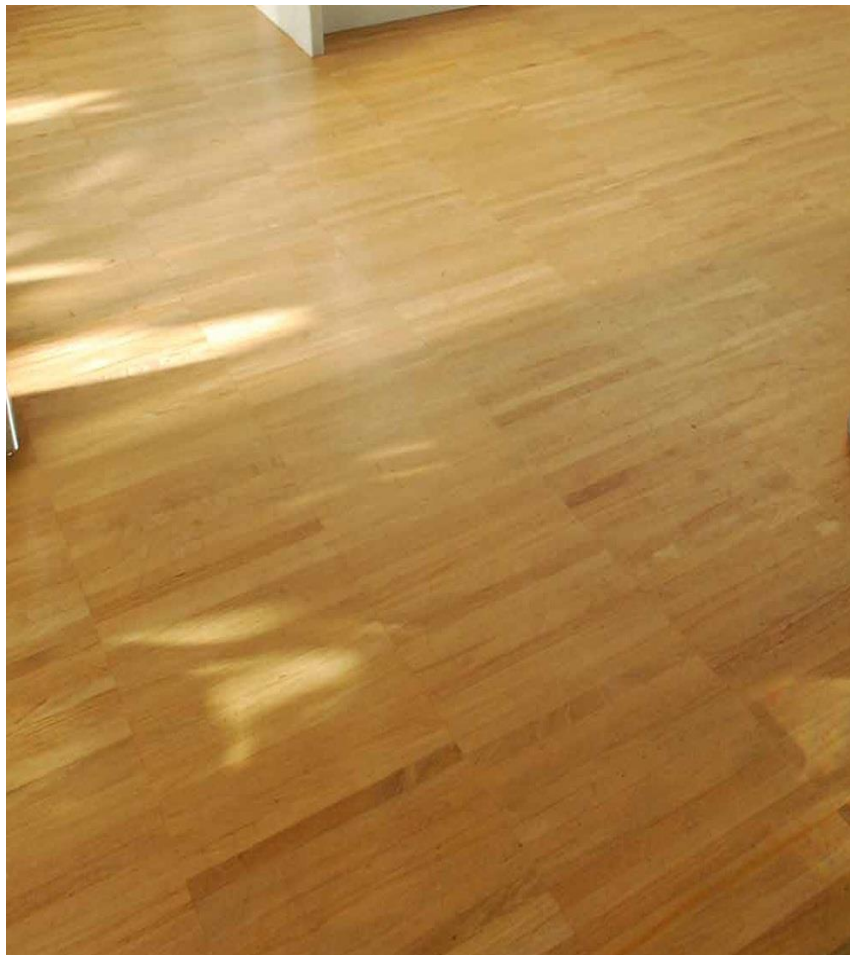
Possibilità di rinnovamento e
riparazione

Marcatura del prodotto



Marcatura del prodotto

secondo UNI EN 13489



Nome commerciale (aziendale)

Descrizione del prodotto

Classe d'aspetto

Finitura

Lunghezza in mm dell'elemento e numero degli elementi

Larghezza e spessore in mm

Misura in m²

Nome commerciale della specie

Riferimento alla norma UNI



Marcatura **CE** UNI EN 14342 dichiarazione di prestazione

Conformità Europea



Cina Export



Nome fabbricante
Anno di marcatura
Riferimento alla norma europea
Descrizione del prodotto
Informazioni sulle caratteristiche rilevanti
Caratteristiche prestazionali
Indicazioni di posa
Reazione al fuoco
Rilascio di formaldeide
Emissioni pentaclorofenolo
Resistenza a flessione
Scivolosità
Conduktività termica
Durabilità biologica
Istruzioni sulla sicurezza e l'utilizzo



PEFC FSC

Controllano e regolamentano il taglio delle foreste

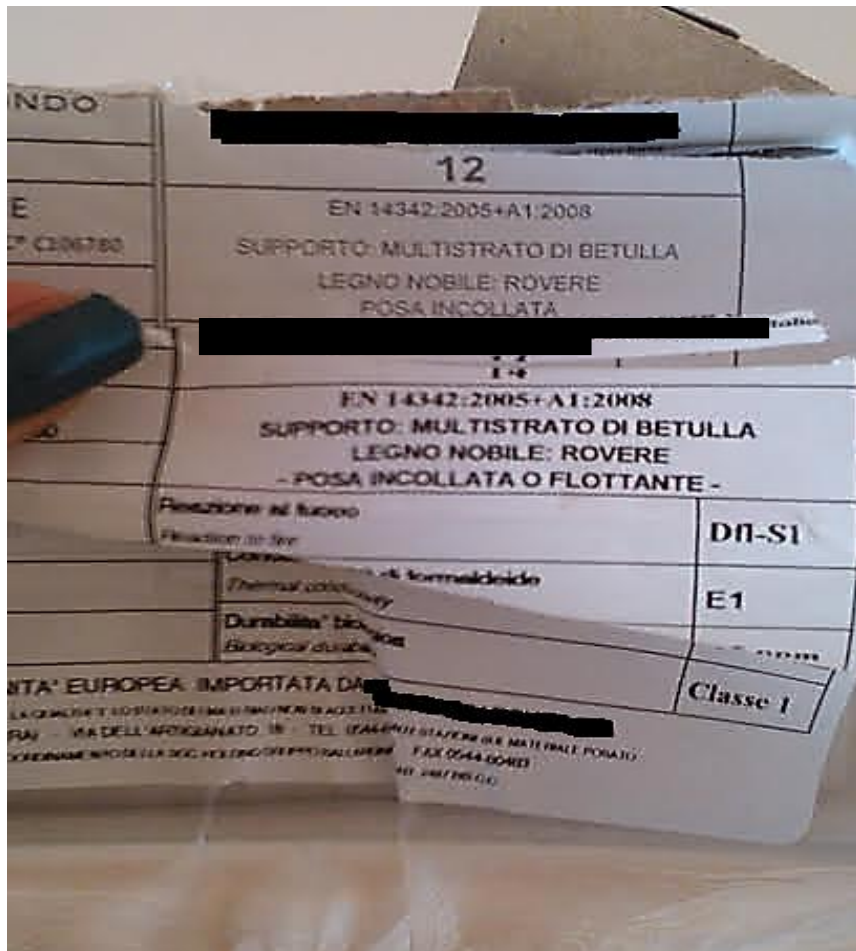
Non sono associabili in un unico prodotto





Scheda prodotto

codice del consumo



Denominazione legale o merceologica

Nome o marchio e sede legale del produttore o di un importatore

Paese di origine se situato fuori dell'Unione europea;

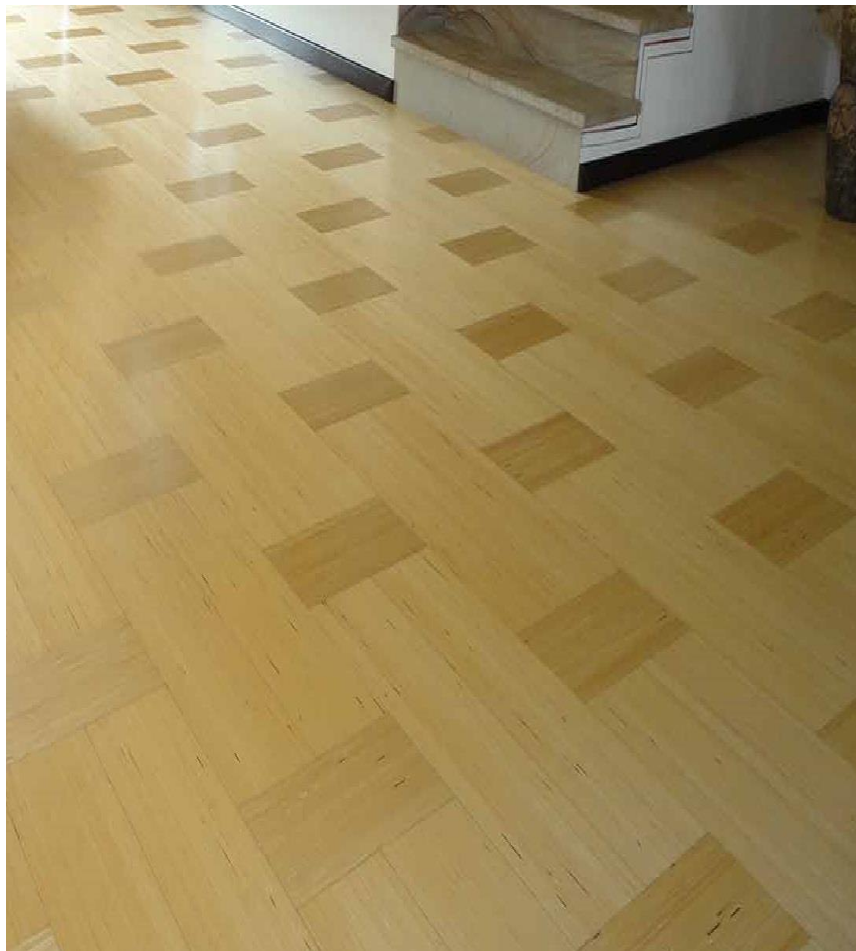
Eventuale presenza di materiali o sostanze potenzialmente dannose

Materiali impiegati e metodi di lavorazione determinanti per la qualità o le caratteristiche merceologiche del prodotto

Istruzioni, eventuali precauzioni e destinazione d'uso



Come si sceglie?



Estetica (?)

Prezzo (?)

Esigenze abitative del cliente

Spessore strato nobile

Perfezione degli incastri

Tipo di supporto

Certificazioni e marcatura CE

Serietà dell'azienda (?)



Opinioni?



Difetti



Difetti



Difetti



Difetti



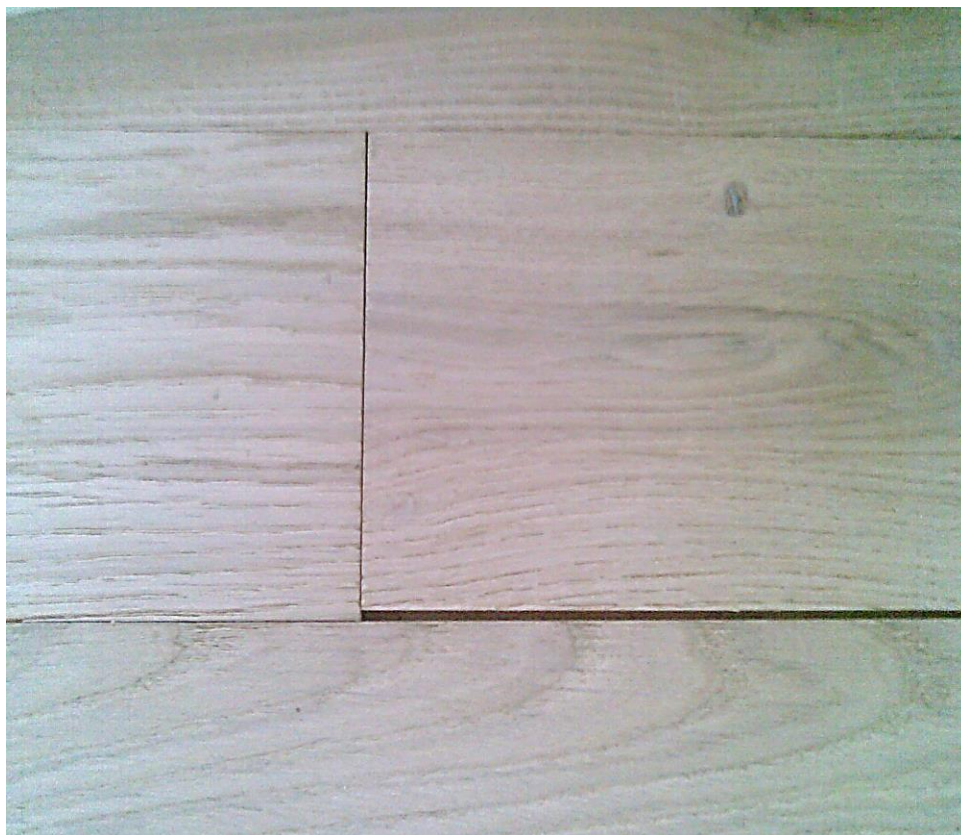
Difetti



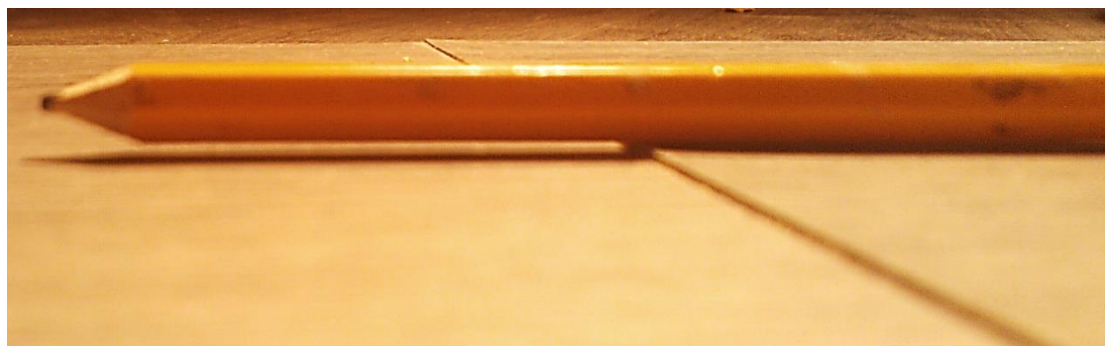
Difetti



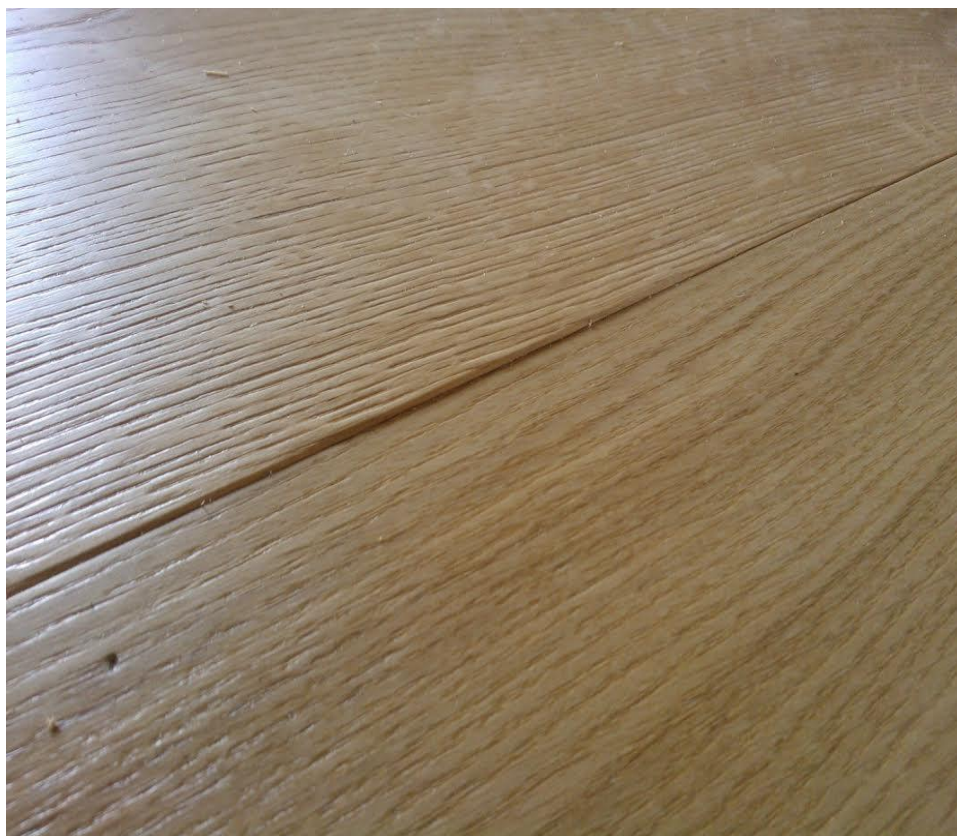
Difetti



Difetti



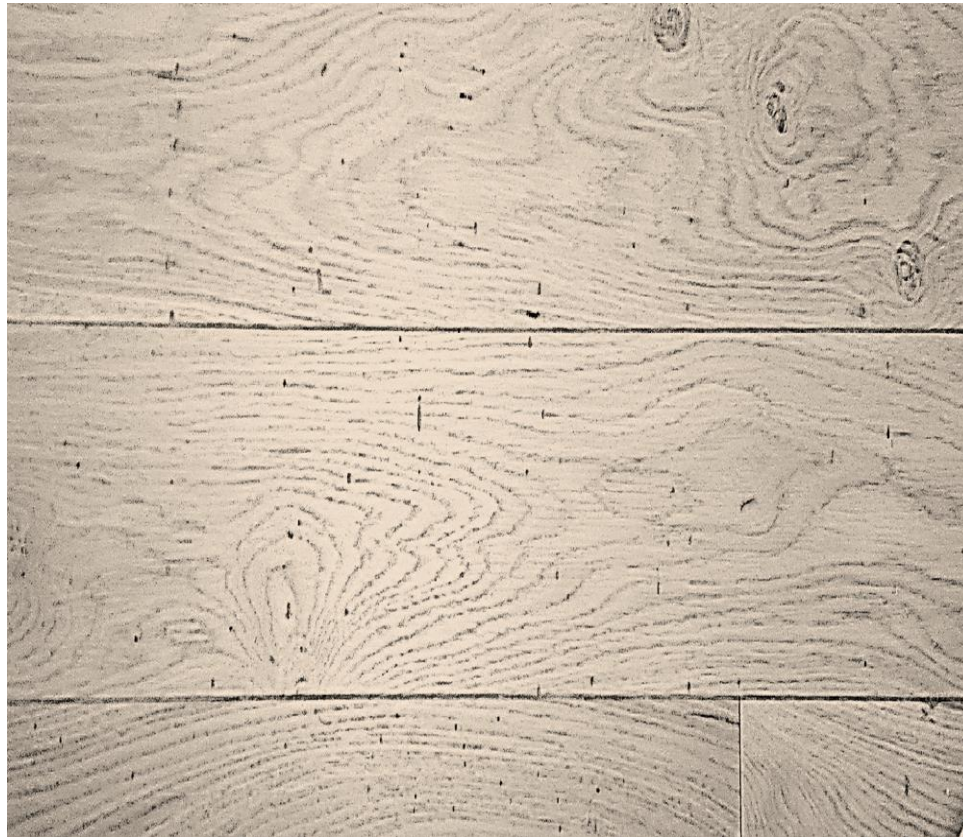
Difetti



Difetti



Difetti





Posa in opera

Idoneità del cantiere



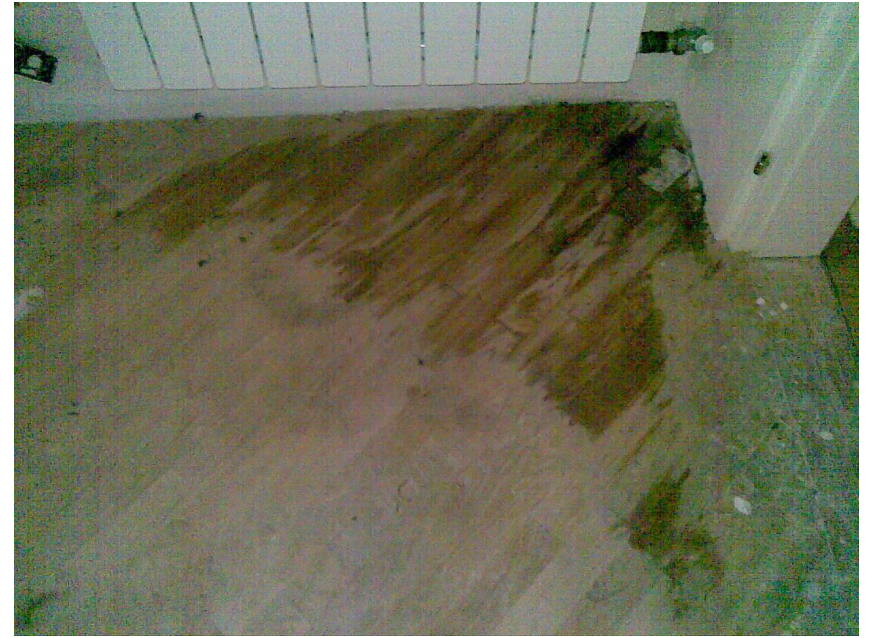
- Opere murarie, cartongesso, intonaci, imbiancature, finite e asciutte
- Serramenti esterni montati
- Altri pavimenti e rivestimenti montati
- Ciclo impianto radiante terminato
- Sgombero e pulizia effettuate
- Condizioni ambientali idonee (T°, Ur)



Verifiche prima della posa



- Verifica tenuta stagna termosifoni
- Verifica stivaggio e conservazione parquet e materiali
- Verifica idoneità piano di posa
- Verifica umidità parquet
- Verifica conformità parquet





Geometrie di posa UNI 13756



Tolda di nave (a correre)



Geometrie di posa



Cassero regolare



Geometrie di posa



Alla francese



Geometrie di posa



Spina di pesce



Geometrie di posa



Spina ungherese



Geometrie di posa



Mosaico



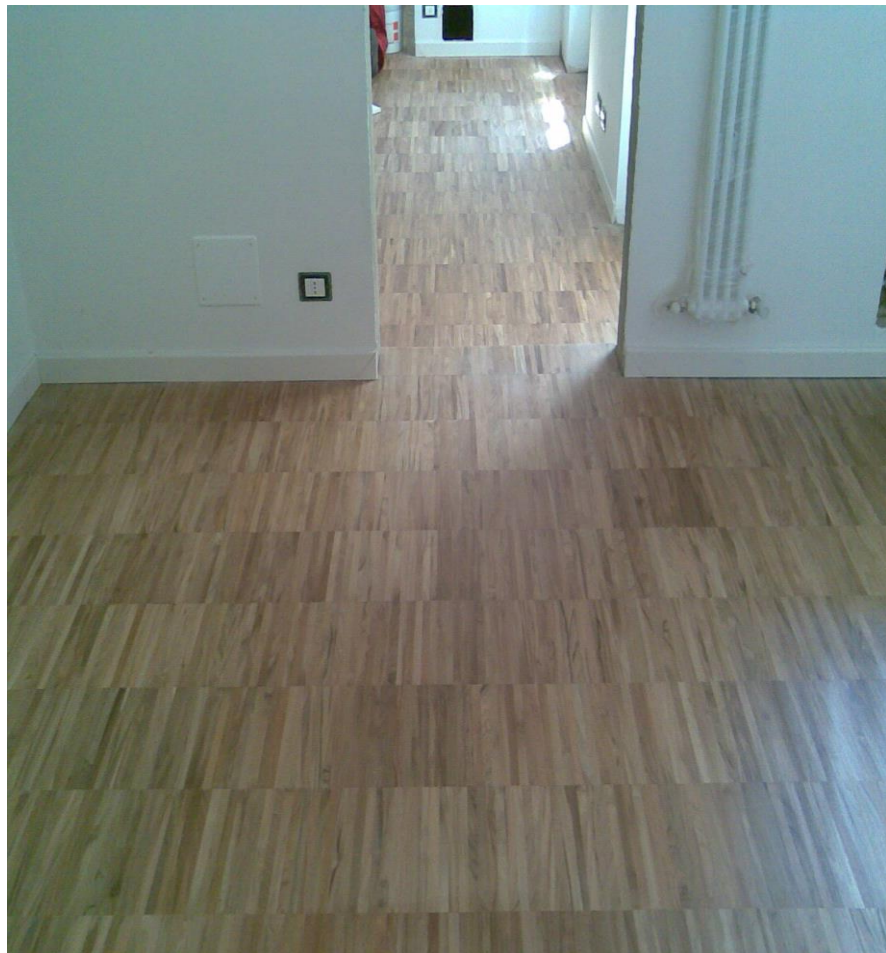
Geometrie di posa



Quadratrotte



Geometrie di posa



Industriale



Le colle



Viniliche

Monocomponenti poliuretatiche

Bicomponenti poliuretatiche

Bicomponenti epossipoliuretatiche

Epossipoliuretatiche esente
solventi

Silaniche



Finiture: ciclo di verniciatura



A solvente o all'acqua?

Diverse tonalizzazioni

Diversi gloss di finitura

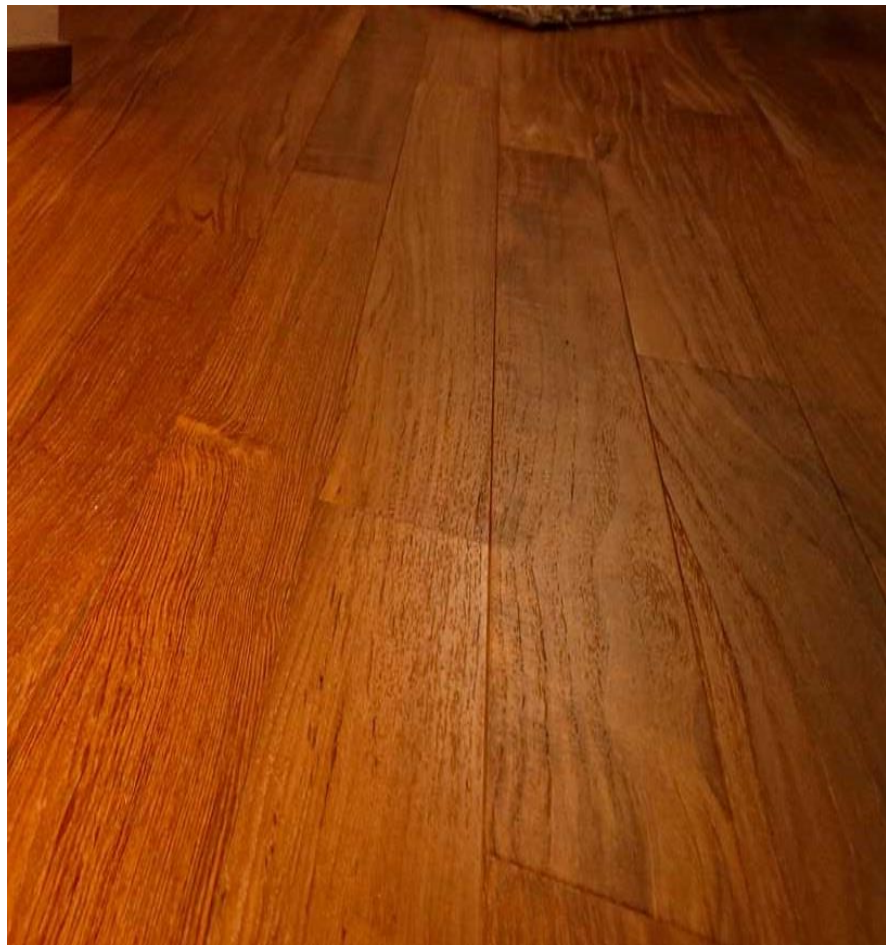
Buona protezione

Scarsa manutenzione





Finiture: olio



Vegetali o minerali?

Facile ripristino dei graffi

Protezione limitata

Necessita di accurata
manutenzione





Finiture: cera



Sintetica o naturale

Facile ripristino dai graffi

Protezione limitata, si macchia

Necessita di accurata
manutenzione

Competenze e responsabilità

UNI 11265

Descrizione intervento	Progettista	Direttore lavori	Produttore parquet	Rivendita parquet*	Posatore	Massettista	Costruttore edile	Committente	Utente	Altro
Studi preliminari e progetto esecutivo architettonico	•									
Esecuzione del supporto						•				
Rilascio dichiarazione di conformità del supporto						•				
Sgombero e pulizia del supporto						•				
Preparazione del piano di posa					•	•				
Verifica del piano di posa					•					
Segnalazione al committente di ogni variazione, in fase di posa, rispetto alle indicazioni esecutive		•			•					
Imballo della pavimentazione			•							
Fornitura dei materiali (parquet, colle, vernici)			•	•	•					•
Scarico, immagazzinamento, sollevamento al piano							•			
Fornitura di attrezzature e predisposizione dei locali per il corretto stoccaggio del materiale							•			
Verifica del corretto stoccaggio del materiale		•								
Controllo ed accettazione del materiale		•			•		•			
Movimentazione del materiale al piano							•			
Fornitura di attrezzature specifiche per la posa					•					
Mano d'opera specializzata per la posa										
Eventuale sostituzione di materiali. Accessori ed interi elementi di legno con difetti di produzione			•	•						•

Competenze e responsabilità

UNI 11265

Descrizione intervento	Progettista	Direttore lavori	Produttore parquet	Rivendita parquet*	Posatore	Massettista	Costruttore edile	Committente	Utente	Altro
Posa					•					
Protezione e custodia della pavimentazione fino alla consegna		•								
Trasporto imballi e sfridi al deposito temporaneo di cantiere					•					
Trasporto imballi e sfridi alla discarica autorizzata							•			
Eliminazione di difetti di posa rilevati in sede di collaudo					•					
Controlli finali sul pavimento		•								
Consegna della pavimentazione					•					
Consegna scheda prodotto			•	•	•					
Rilascio della dichiarazione di presa in consegna della pavimentazione							•	•		
Custodia della pavimentazione ultimata fino alla consegna all'utente							•			
Manutenzione ordinaria									•	

* Nel caso di rivendita che commercializzi elementi con marchio del produttore. Se il rivenditore commercializza un prodotto con proprio marchio o senza marchio alcuno, si applica la colonna relativa alla figura del produttore



Criteri e metodi di valutazione

UNI 11368

La verifica visiva va eseguita osservando la pavimentazione in posizione eretta, con luce naturale diffusa alle spalle.

Incollaggio

Giunti

Planarità

Levigatura

Complanarità con altre
pavimentazioni attigue o
inserti

Allineamento degli elementi
in base alla geometria di
posa

Stuccatura

Finitura

GRAZIE
e
BUON LAVORO!



Massimo Crini

www.criniparquet.com
Tel.3396990899
info@criniparquet.com

Dott.ssa Katia Stampini