

COMUNE DI \_\_\_\_\_  
Provincia di \_\_\_\_\_

il Committente:

il Professionista :

Coordinatore  
Progettista

*firma* \_\_\_\_\_

*firma* \_\_\_\_\_

ELABORATO TECNICO DELLA COPERTURA

Art. 5 comma 5 lett. C

Intervento di:

Contenuto della Tavola

PLanimetrie - Particolari

DISEGNO N.

1/1

SCALA

1:100

EMISSIONE E REVISIONE

--/--/2012

FILE:

# LEGENDA SISTEMI ANTICADUTA IN COPERTURA

1 -PERCORSO DI ACCESSO alla copertura		PERCORSO ORIZZONTALE	
		PERCORSO VERSO IL BASSO	
		PERCORSO VERSO L'ALTO	
		PERCORSO DI ACCESSO VERTICALE (scale UNI EN 131-1; UNI EN 14975, .....)	
		AREA LIBERA PER PERCORSO NON PERMANENTE (A.U. - Attrezzatura Utilizzabile)	
	2 -ACCESSO in copertura		PUNTO DI ACCESSO ESTERNO
			PUNTO DI ACCESSO INTERNO SU SUPERFICIE INCLINATA
			PUNTO DI ACCESSO INTERNO SU SUPERFICIE VERTICALE
	3 -TRANSITO in copertura		LINEA DI ANCORAGGIO ORIZZONTALE FLESSIBILE (UNI EN 795)
			LINEA DI ANCORAGGIO ORIZZONTALE RIGIDA (UNI EN 795)
		LINEA DI ANCORAGGIO VERTICALE/INCLINATA FLESSIBILE (UNI EN 353.2)	
		LINEA DI ANCORAGGIO VERTICALE/INCLINATA RIGIDA CERTIFICATA DA PRODUTTORE (ex. UNI EN 353.1)	
		ANCORAGGIO STRUTTURALE / PALO (UNI EN 795)	
		ANCORAGGIO PUNTUALE (UNI EN 795)	
		GANCIO DI SICUREZZA DA TETTO (UNI EN 517)	
		Successione di ancoraggi utilizzati come percorso in copertura	
		ANDATOIA/PASSERELLA/PIANI DI CAMMINAMENTO	
		PERCORSO VERTICALE DI TRANSITO (scale...)	

## LEGENDA

4 -COPERTURA caratteristiche		COPERTURA PRATICABILE PIANA- INCLINATA - FORTEMENTE INCLINATA - CURVA
		AREA SFONDABILE/NON CALPESTABILE (1,2,3.....)
		COPERTURA CONTIGUA NON OGGETTO DI INTERVENTO
		LINEA DI PENDENZA della falda rivolta verso il basso P= Percentuale di pendenza - Lf = Lunghezza Falda
		MINIMA DISTANZA LIBERA DI CADUTA
5- VALUTAZIONE DEI RISCHI		BORDO PROTETTO (parapetto)
		BORDO A TRATTENUTA
		BORDO AD ARRESTO CADUTA
		BORDO RAGGIUNGIBILE DAL BASSO (con distanza raggiungibile in sicurezza da piano protetto o non esposto rischio caduta)
		Area a rischio particolare con prescrizioni

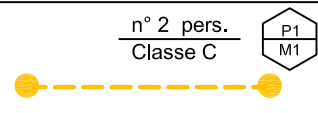
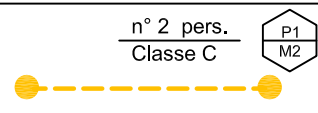
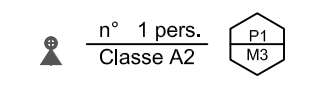
## PROCEDURE

ACCESSO	<ol style="list-style-type: none"> <li>l'accesso alla copertura avviene attraverso la finestra indicata nella planimetria del piano primo di dimensioni 0,80 x 1,20</li> <li>Il superamento della soglia della finestra posta ad un metro dal piano di calpestio avviene mediante un piccola scala a gradini</li> </ol>
TRANSITO	<ol style="list-style-type: none"> <li>Il transito in copertura è reso sicuro dalla presenza di un sistema anticaduta costituito da linee orizzontali flessibili e ancoraggi puntuali</li> <li>Nei lavori di manutenzione in prossimità dei singoli punti di ancoraggio (<b>raggio operativo di 2.60 M</b>) si prevede la necessità di rimanere <b>obbligatoriamente collegati sia al dispositivo anticaduta principale</b> costituito dal dispositivo guidato su linea di ancoraggio flessibile (UNI 353.2) opportunamente teso e <b>al dispositivo anticaduta ausiliario</b> costituito dal cordino (UNI 354)</li> <li>Il transito per raggiungere la copertura superiore è effettuato mediante una scala agganciabile alla zona di sbarco in dotazione permanentemente all'immobile e collocata sotto la gronda nelle immediate vicinanze</li> </ol>
MISURE DI RECUPERO:	<ol style="list-style-type: none"> <li>Essendo ammessa la possibilità di arresto caduta di un operatore ed essendo l'area raggiungibile per prestare soccorso da parte di pubblico intervento (Vigili del Fuoco e Ambulanza) entro i termini raccomandati (30 minuti)</li> <li>I lavori dovranno essere svolti solo in presenza di personale in grado di effettuare la chiamata di soccorso in caso di caduta</li> </ol>

## DPI

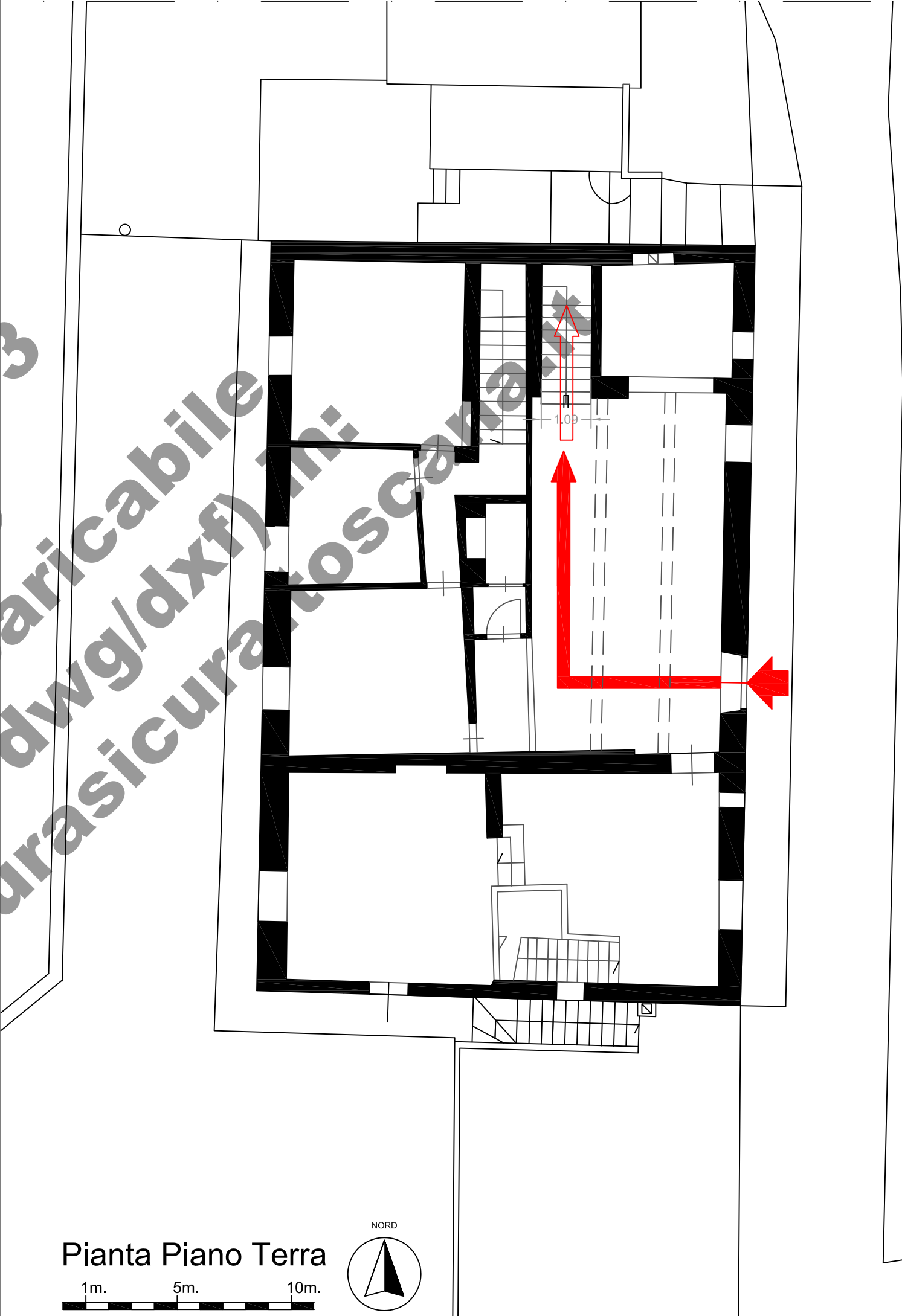
PREVISTI		IMBRACATURA UNI EN 361
	<b>Dispositivo anticaduta principale</b>	Tipo guidato su linea di ancoraggio flessibile (UNI EN 353.2)
	<b>Dispositivo anticaduta ausiliario</b>	Doppio cordino lungh. max 2.0m. (UNI EN 354)

ABACO

QUANTITA'	SIMBOLO	DESCRIZIONE
N°-1		LINEA DI ANCORAGGIO ORIZZONTALE FLESSIBILE (UNI EN 795)
N°-1		LINEA DI ANCORAGGIO ORIZZONTALE FLESSIBILE (UNI EN 795)
N°-12		ANCORAGGIO PUNTUALE (UNI EN 795)

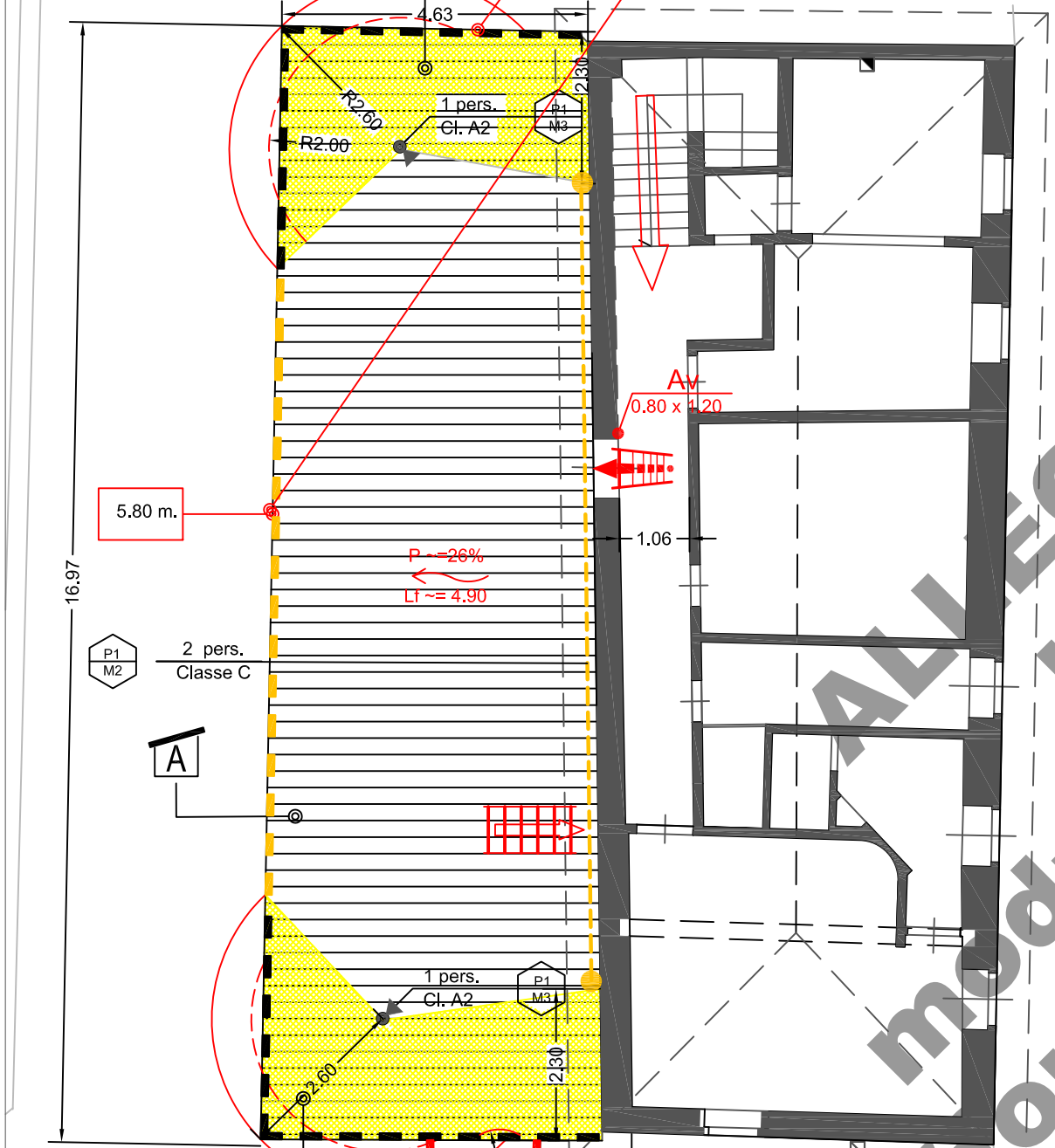
Dispositivi installati	cod.	Produttore	cod.	Modello
	P1	.....	ABCD.....	M1
P2	.....	.....	M2	.....456C2.....
P3	.....	.....	M3	.....789C3.....
P4	.....	.....	M4	.....
P5	.....	.....	M5	.....

ALLEGATO 3  
 mod. scaricabile  
 (formato dwg/dxf) in  
 www.coperturasicura.com



Pianta Piano Terra  
 1m. 5m. 10m. 

AREA DI RAGGIO M. 2.60  
RAGGIUNGIBILE ATTRAVERSO L'USO  
COMBINATO DEL CORDINO DI M. 2.00  
E SISTEMA ANTICADUTA GUIDATO



AREA DI RAGGIO M. 2.60  
RAGGIUNGIBILE ATTRAVERSO L'USO  
COMBINATO DEL CORDINO DI M. 2.00  
E SISTEMA ANTICADUTA GUIDATO

Pianta Piano Primo

1m. 5m. 10m.

NORD

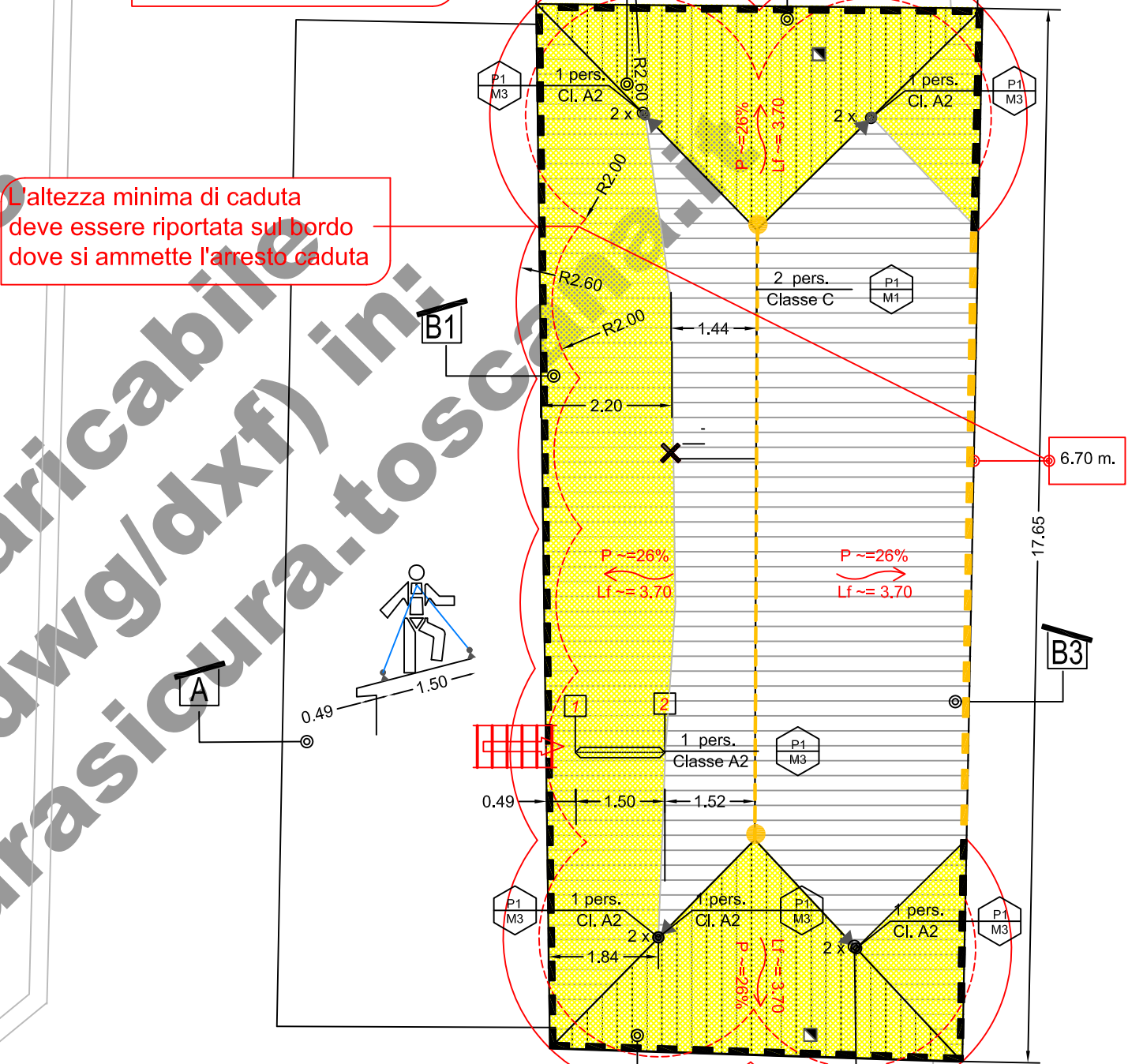
Nota: indispensabile definire lungo i bordi il rischio individuato

Nota: L'altezza minima di caduta deve essere riportata sul bordo dove si ammette l'arresto caduta

Nota: La piccola tettoia con altezza al colmo < 4 m. non necessita di dispositivi permanenti in dotazione essendo facilmente raggiungibile dal basso senza necessità di salita su di essa

AREA DI RAGGIO M. 2.60  
RAGGIUNGIBILE ATTRAVERSO L'USO  
COMBINATO DEL CORDINO DI M. 2.00  
E SISTEMA ANTICADUTA GUIDATO

L'altezza minima di caduta deve essere riportata sul bordo dove si ammette l'arresto caduta



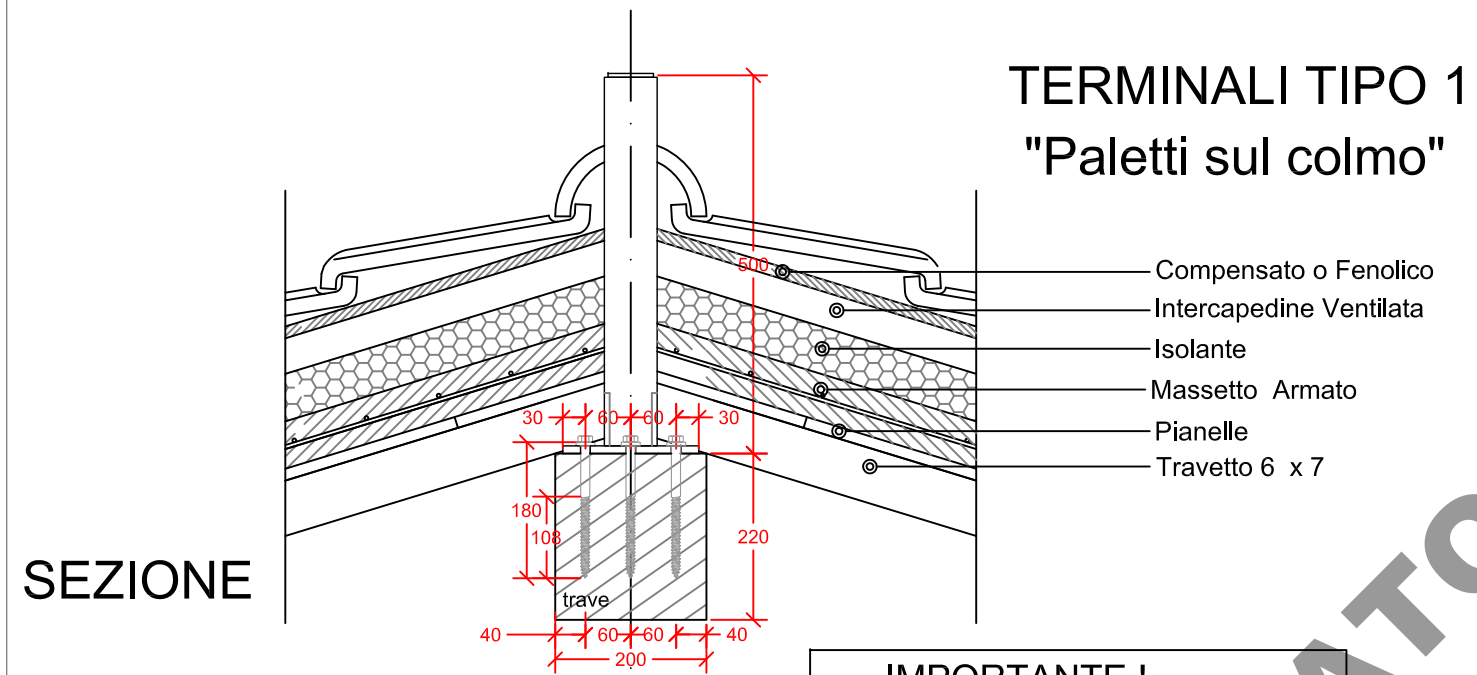
Pianta Copertura

1m. 5m. 10m.

NORD

AREA DI RAGGIO M. 2.60  
RAGGIUNGIBILE ATTRAVERSO L'USO  
COMBINATO DEL CORDINO DI M. 2.00  
E SISTEMA ANTICADUTA GUIDATO

Linea UNI 795 classe C P1 -M1 - fissaggio sul colmo



TERMINALI TIPO 1  
"Paletti sul colmo"

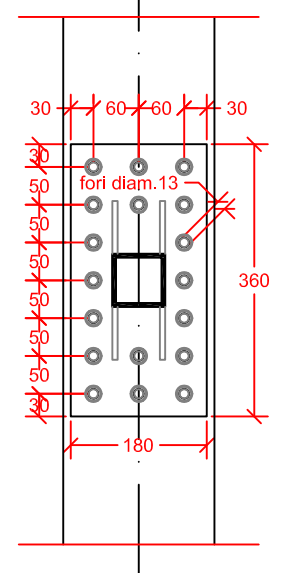
SEZIONE

**IMPORTANTE !**

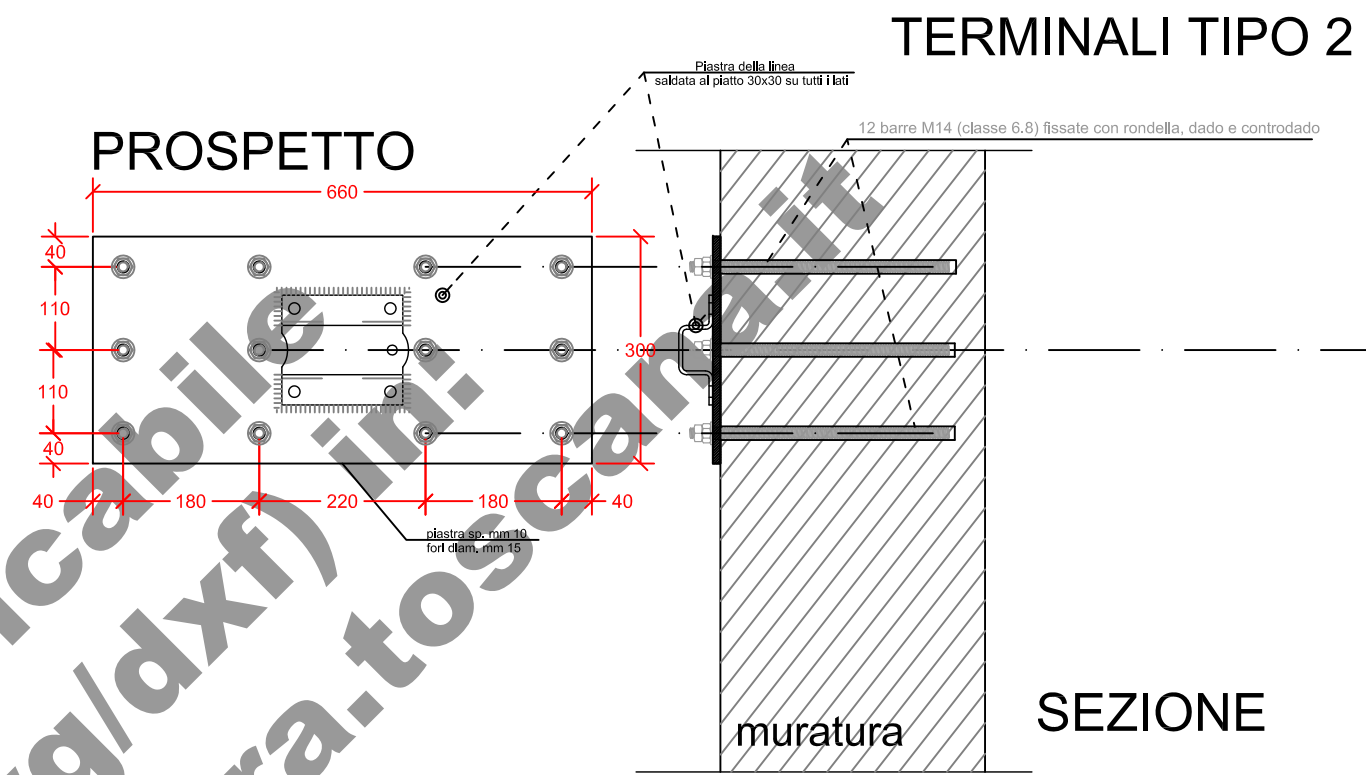
18 VITI a LEGNO DIN 571 - acciaio classe 4,6  
diam. nom. mm 12

Praticare preforo nel legno della trave diam. mm 9 per l'intera lunghezza di iniezione, allargare il preforo nel legno fino a mm 12 per la profondità di infissione nel gambo liscio, con punte per legno!

PIANTA

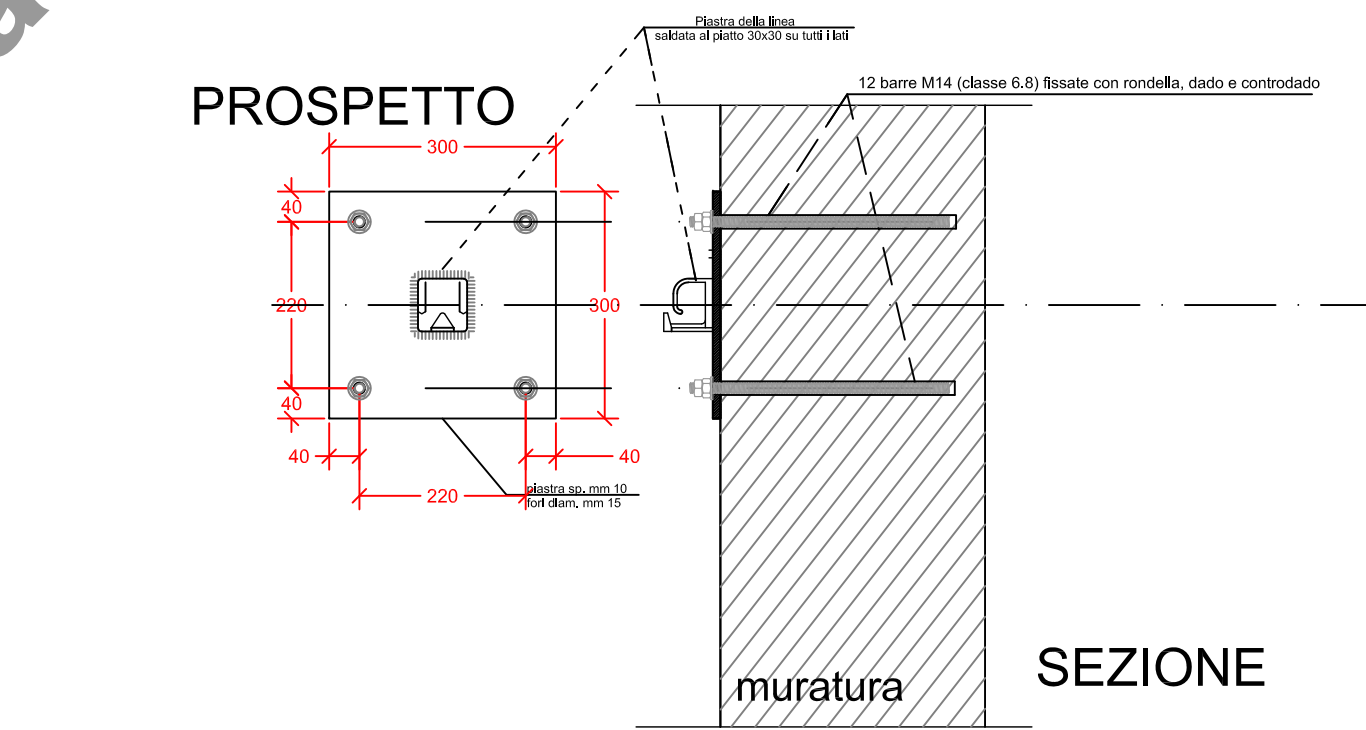


Linea UNI 795 classe C P1-M2 - fissaggio a parete



TERMINALI TIPO 2

Intermedio-tipo 3



SEZIONE

ALLEGATO 3  
lett. C  
modulo scaricabile in formato dwg/dxf  
(formato scaricabile in formato dxf)  
www.coperturasicura.toscana.it